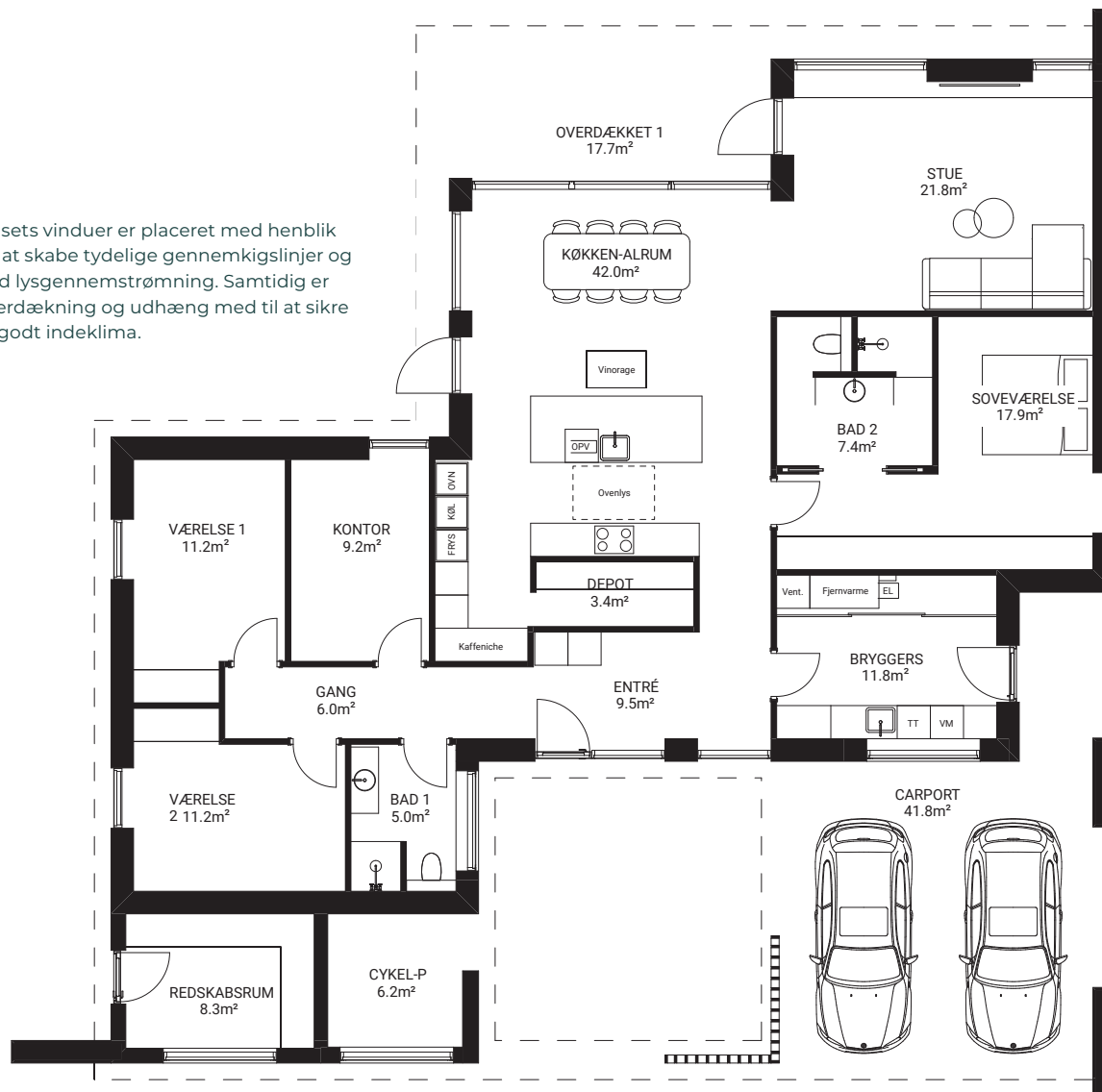


Husets vinduer er placeret med henblik på at skabe tydelige gennemkigslinjer og god lysgennemstrømning. Samtidig er overdækning og udhæng med til at sikre et godt indeklima.



## Om huset

Boligareal	189 m <sup>2</sup>
Carport inkl. redskabsrum	60 m <sup>2</sup>
Overdækket terrasse	18 m <sup>2</sup>
Hustype	Moderne funkisvilla
Grundstørrelse	1.024 m <sup>2</sup>

## Udstyr i huset

- Facader: RT547 Unika Helios med hvid funktionsmørte
- Vinduer: VELUX og AURAPLUS Premium 3-lags træ/alu fra Rational
- Tagbeklædning: 2-lags tagpap
- Gulve: COREtec Sorrel whalebone sildeben og Artic Gris-fliser på 60x60 cm.
- Lofter: Hvidt gipsloft med akustikfelter i køkken-alrum og stue
- Inventar: Svane Køkkenet
- Opvarmning: Fjernvarme (BR2018)
- Varmegenindvindingsanlæg med lavt energiforbrug
- Danfoss gulvvarme med trådløs føler i alle rum
- Massive døre med støjreducerende karm
- Integreret dobbelt carport og indgangsparti med gårdmiljø
- Separat muret redskabsrum og cykelparkering
- Overdækkede terrasser
- Vinkælder fra Vinorage